

# HOT STUFF!

## → PROVENTIA CHILI® - INTELLIGENT ELEKTRISK REGENERERENDE FILTER

Vil du have dine maskiner kørende, uden ekstra stilstands timer?  
Lad os introducere det vedligeholdendes frie Proventia CHILI® Filter.  
Emission kontrol har aldrig været nemmere og mere pålidelig!

Proventia's aktivt elektriske regenererende CHILI® filter er et helt nyt og intelligent emissions kontrol løsning til lette/medium tunge maskiner. CHILI®'s effekt er konstant kontrolleret og diagnosticeret via en kontrolenhed og kræver samtidig ingen opmærksomhed fra chaufføren. Inklusiv et

on-board regenererings system, er CHILI® selvrensende ved kørsel, ved at opvarme filterelementerne elektrisk. Det betyder der ingen stilstand er for maskinen ved vedligeholdelse af filteret.

Regenerationen af et aktivt CHILI® filter er uafhængigt af maskinens arbejdsrutine og

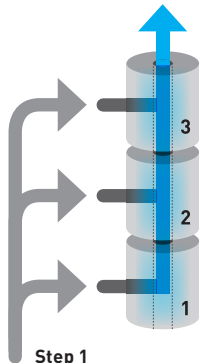
temperatur, hvilket gør CHILI® ideelt til maskiner med forskellige cyklusser, såsom gaffeltrucks, mini gravemaskiner, fejmaskiner, varevogne og trucks. Takket være kompakte målinger, er CHILI® perfekt til den begrænsede plads på små dieseldrevne maskiner og køretøjer.



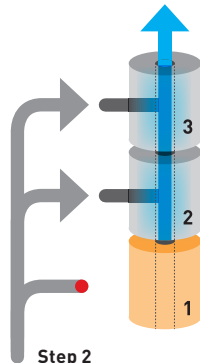
Forhandler: **KCS ApS** ■ Selinevej 4, Port 3 ■ DK 2300 København S  
Tlf. +45 3262 0490 ■ Fax +45 3262 0491 ■ [www.kcsaps.dk](http://www.kcsaps.dk)



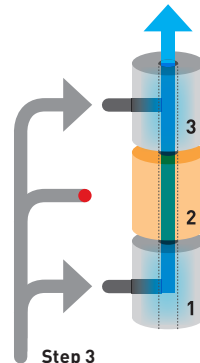
Proventia ■ Tietotie 1, FI-90460 Oulunsalo, Finland  
Tlf. +358 20 781 0200 ■ Fax +358 20 781 0201 ■ [www.proventia.com](http://www.proventia.com)



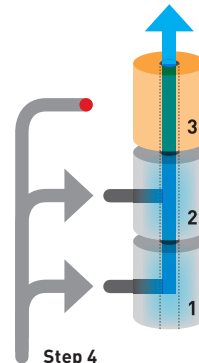
**Step 1**  
Udstødningsgas  
passere gennem alle  
tre filterelementer.



**Step 2**  
Første element er  
regenereret, Udstød-  
ningsgas går gennem  
et andet og tredje filter  
element.



**Step 3**  
Andet element er  
regenereret. Udstød-  
ningsgas går gennem  
første og tredje filter  
element.



**Step 4**  
Tredje element er nu  
regenereret. Udstød-  
ningsgas går gennem  
første og andet filter  
element.

### PROCES PRINCIP

CHILI® er et intelligent system der tilbyder unik pålidelighed baseret på flere sintret metal filter elementer. Når et af filtrene har behov for regeneration, vil udstødningsgassen passere gennem andre filtre. Filtret i sig selv vil fungere som et resistivt varmelegeme som trækker den mængde strøm som der er behov for ved regeneration fra maskinens elektriske system. Regenerationen er automatisk, og behøver

ingen opmærksomhed fra chaufføren. CHILI® tilpasser regenerationen til arbejdsrutinerne, ikke kun tidsmæssigt, men også ved konstant måling af modtryk og kun indlede regenerationen når nødvendigt.

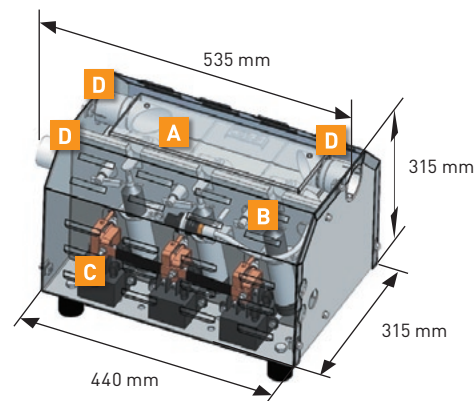
### FORDELE

- PM reduktion over 90 %
- Med pre-katalysator reduceres CO og HC over 80 % → ingen ubehagelig lugt eller røg
- Ingen stigning af NO<sub>2</sub>

- Regenererer ved kørsel → ingen stilstand for maskinen eller køretøjet.
- Intelligent selv adaptivt system → ingen unødvendige regenerationer
- Ingen brug af tilsætningsstoffer (FBC)
- Fremragende lyd reduktion
- Kompakte målinger → kan tilpasses til selve mindste steder
- Nem at installere og brugervenlig

### FILTERKOMPONENTER CHILI® M

- A)** Patenteret sintret metal filter elementer arbejder som et opvarmingselement til sod afbrænding.
- B)** Elektrisk kontrolleret udstødnings ventiler
- C)** Aktuelle relæer
- + Bilindustriens standardiseret kontrolenhed
  - + Elektrisk ledningsdele



Motor størrelse	Maks 56 kW
Vægt	31 kg
Elektrisk system	12 V System, Generator over 60 Ah, Forbrug Ca. 5-8 Ah/t
Antal filtre	3
Katalysator	Valgmulighed
Installations muligheder	Vandret montering, Ind og afgangsrør modificerbare

All trademarks are the property of Proventia Group Ltd. All rights reserved. Information contained herein is subject to change without notice. No part of this Data Sheet may be reproduced in any form or by any means, electronic, mechanical, photocopying, recording or otherwise, without the prior written permission of Proventia Group Ltd. Proventia Group Ltd. retains ownership and all other rights of all drawings, models, shapes, solutions, ideas or any kind of industrial property rights presented or expressed in this Data Sheet. All other use of the material presented or expressed in this Data Sheet, except for getting acquainted with, quoting, ordering or use otherwise related to doing business with Proventia Group Ltd., is strictly prohibited.